

S3 弹簧上料系统

超级弹簧风暴



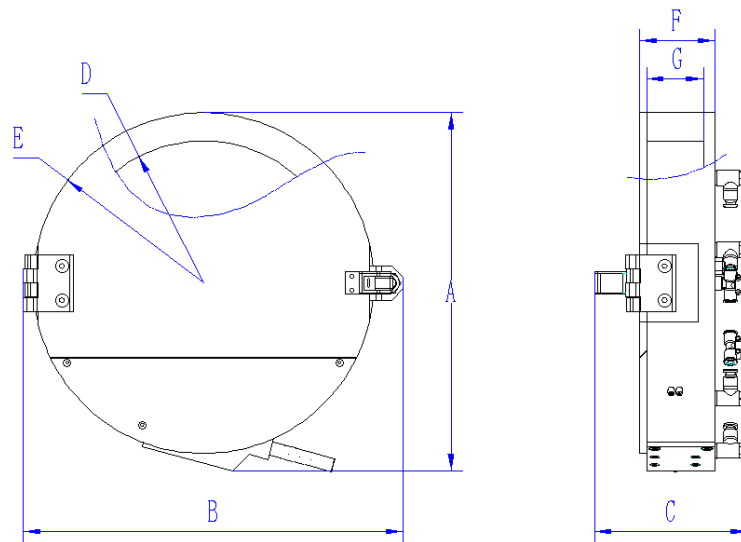
为了尽可能轻柔的打散及高速率输出弹簧，我们设计开发了S3 系列弹簧上料系统。上料系统可以在装载弹簧后实现无人值守运行，从而腾出操作员宝贵的时间来执行其他任务。它们可以根据需要集成到其他工艺设备上。

即使在运行过程中，透明的PC观察窗口也可提供优异的角度观察零件打散状态。弹簧被输送到管道内，或者可以由一个可选的分配器来分配。S3 系列弹簧上料系统运行及其安静，只需要清洁的干燥空气和220V交流电即可运行。

优势

- 打散及筛选定向一步完成
- 上料机内无运动部件
- 性能稳定且维护方便
- 结构紧凑可以安装于绝大多数设备内
- 管道实现远距离供料
- 气体启动，上料柔和不易损伤弹簧
- 便利的观察窗设计易于了解物料数量及上料操作
- 内置缠绕物料清理机构防止堵塞出料口
- 以最低的设备成本节约人工
- 可客制化定制其他尺寸的弹簧上料系统

技术参数



| 参数 | S3-1 | S3-2 |
|----------------|-----------------------------------|-------|
| A (mm) | 355 | 355 |
| B (mm) | 300 | 300 |
| C (mm) | 121 | 202 |
| D (mm) | 250 | 250 |
| E (mm) | 300 | 300 |
| F (mm) | 66 | 122 |
| G (mm) | 50 | 50 |
| 腔体数量 | 1 | 2 |
| 单腔体出口数量 | 1/2/3 | 1/2/3 |
| 上料速度 (pcs/min) | 据弹簧形式, 最快单通道80件每分钟 | |
| 适用弹簧 | 外径 2 ~ 8mm, 最大长度25mm, 最小线径 0.10mm | |

可选附件

➤ SEM 系列弹簧切料机构

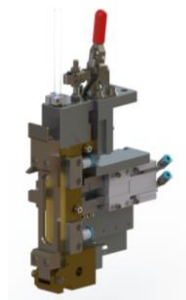
- 根据弹簧特性, 我们总可以提供最适合的弹簧切料机构
- 性能稳定且维护方便
- 易于观察弹簧切料状态

➤ 控制单元

- 推荐配置, 可靠高效的上料也依赖于逻辑控制
- 标准配置为西门子PLC



SEM 1010



SEM 1020



SEM 1030